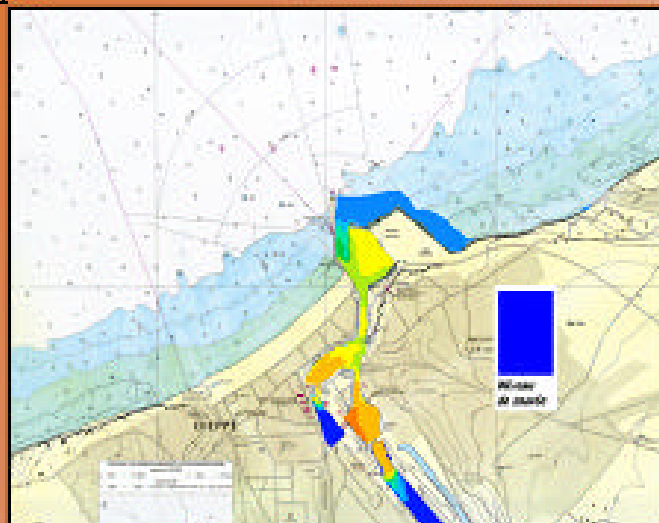


Modélisation
numérique

Étude pour l'amélioration de la qualité des eaux superficielles, douces et marines

(Études complémentaires pour la Modélisation numérique de la courantologie et de la qualité des eaux aux environs de la plage de Puys)



Concentration en bactéries pathogènes dans le port et sur le littoral Dieppois

Description du projet:

Dans le cadre de la construction de nouveaux épis et de l'extension d'épis existants au niveau de la plage de Puys, la ville de Dieppe a demandé à la société ACRI-IN d'exploiter un modèle numérique pré-existant afin d'effectuer des simulations supplémentaires, prenant en compte la présence des épis dans leur configuration future. L'un des objectifs majeurs de ces nouvelles simulations est d'estimer l'impact en terme de qualité des eaux d'un déplacement vers le large du point de rejet de Puys.

✓ **Client** : Ville de DIEPPE

✓ **Montant des études** : 22 800 €

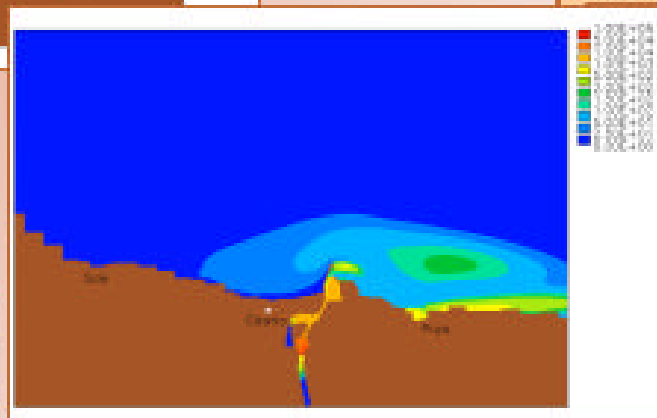
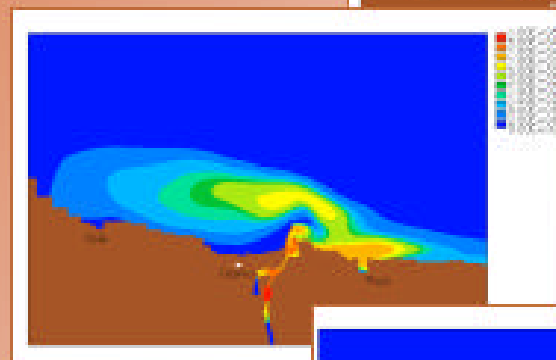
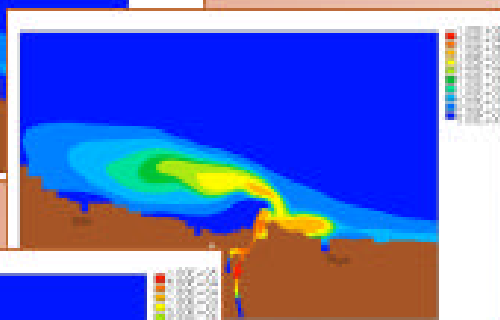
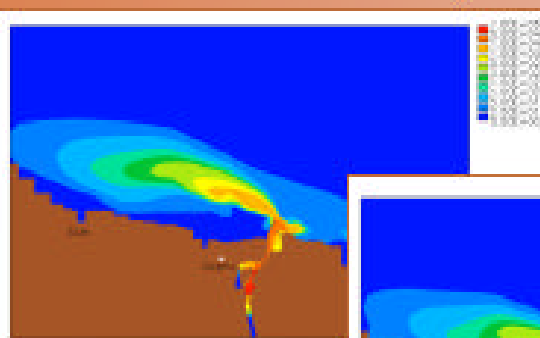
✓ **Année** : 1998

✓ **Objectif de notre mission** :

L'objectif de cette partie de l'étude globale était de quantifier la concentration résiduelle en bactéries pathogènes à l'intérieur du port et sur l'ensemble du littoral environnant, en fonction de plusieurs conditions hydrologiques représentatives, puis d'apprécier l'impact des améliorations futures à apporter de manière à ce que les eaux de baignade répondent aux critères de bonne qualité.

✓ **Caractéristiques de notre mission** :

- ◆ modélisation numérique de la courantologie,
- ◆ modélisation numérique de la qualité des eaux,
- ◆ dimensionnement et positionnement d'un nouveau rejet conforme aux critères des eaux de baignade



Suivi de panache sous les conditions de marées