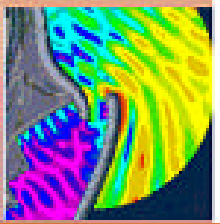


COMMUNAUTE INTERCOMMUNALE DE LA REUNION

Dans le cadre de l'appel d'offres de conception-réalisation des aménagements balnéaires du front de mer de Saint Denis, la candidature de notre Bureau d'études a été retenue, au sein d'un groupement d'entreprises, afin de présenter un projet de conception. Nos prestations sont les suivantes :

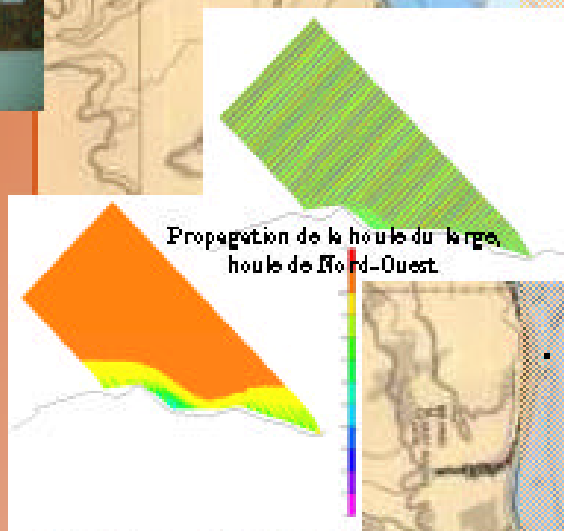


Etude d'agitation

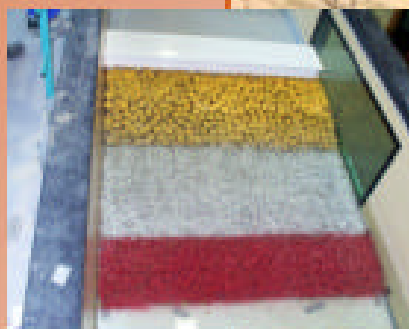
Études numériques



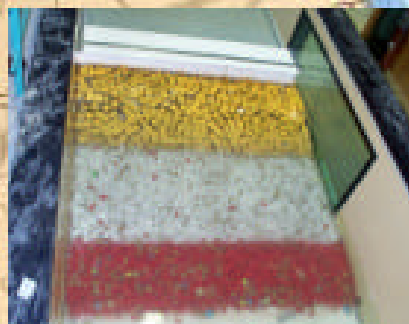
Modélisation physique et numérique



Essais en canal à houle



Maquette d'essai - avant-projet



résultat après houle cyclonique 1

• ETUDES NUMERIQUES GLOBALES

- Propagation des houles à la côte (champ lointain)
 - Construction des modèles numériques
 - Calculs et résultats
- Agitation locale (champ proche)
 - Construction du modèle numérique
 - Calculs et résultats
- Calculs de transports sédimentaires
 - Etablissement de la climatologie locale des houles sur un an
 - Construction du modèle numérique d'évolution du trait de côte
 - Calculs et résultats
- Rapport de synthèse

• PREDIMENSIONNEMENT, TESTS EN CANAL ET AVANT-PROJET

- Le Môle
 - Prédimensionnement de l'ouvrage avant essais
 - Construction de la maquette (avec blocs BCR)
 - Tests et modifications en canal à houle (stabilité, franchissements)
 - Synthèse
 - Cahier de plans et avant-métrés
- La Plage
 - Prédimensionnement des sous-couches et butées de pied
 - Construction de la maquette (avec grains de bakélite)
 - Tests et modifications en canal à houle (stabilité, franchissements)
 - Synthèse
 - Cahier de plans et avant-métrés
- La base nautique
 - Prédimensionnement de l'ouvrage avant essais
 - Construction de la maquette (avec blocs BCR)
 - Tests et modifications en canal à houle (stabilité, franchissements)
 - Synthèse
 - Cahier de plans et avant-métrés

• PRESENTATION DU DOSSIER FINAL

