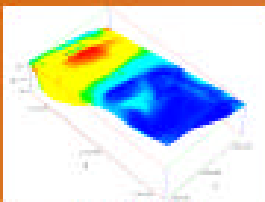
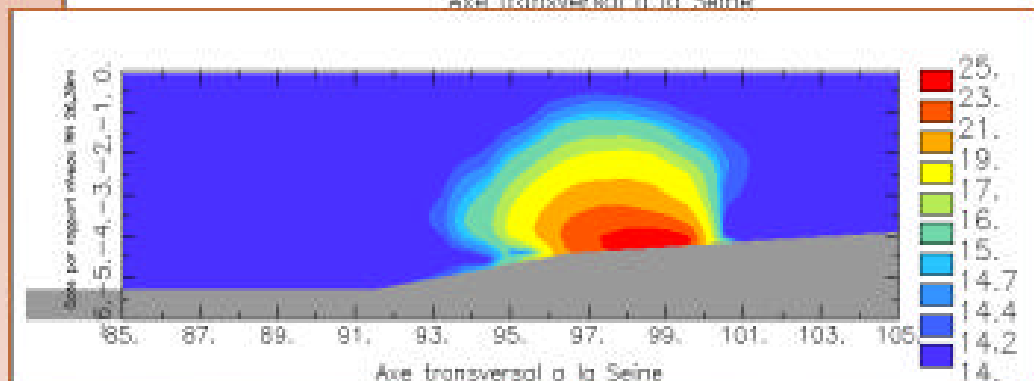
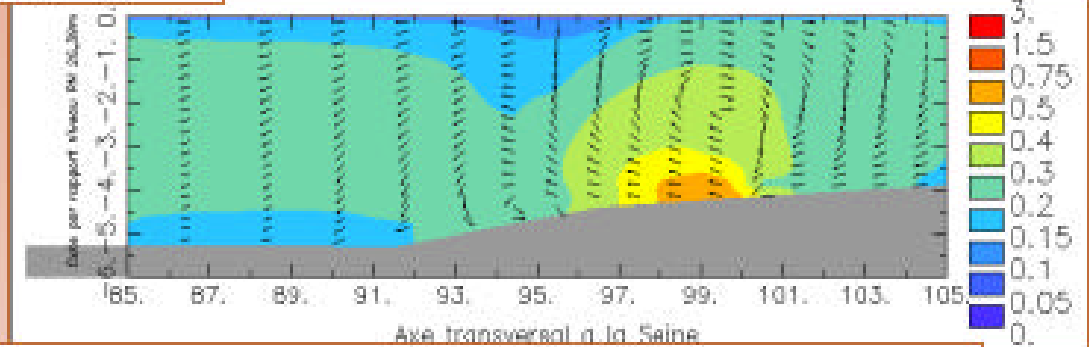
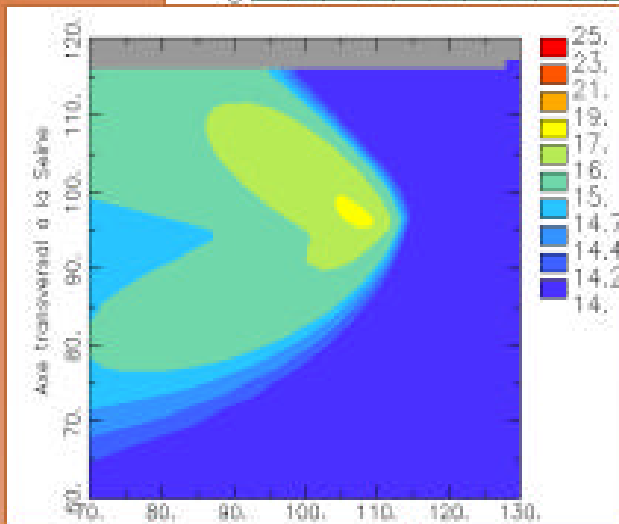
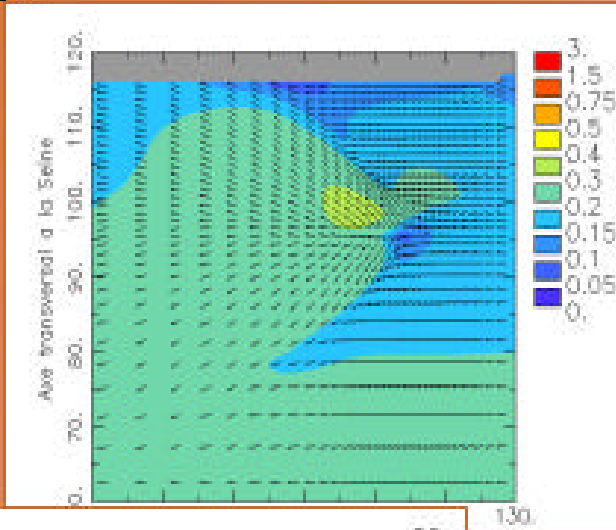


Simulation d'un rejet thermique en Seine par modélisation numérique en 3-D, Les Invalides -Paris



Modélisation
numérique



• Cient : HYDRATEC

✓ Montant des études : 13 800 €

✓ Année : 2000

✓ Caractéristiques de notre mission :

- ❖ Modélisation numérique de la courantologie et de la pollution thermique en Seine
- ❖ Etude de la dispersion du rejet thermique du rejet en Seine : respecter les critères de réchauffement et de la voie de navigation
- ❖ Dimensionnement de l'ouvrage de rejet thermique en Seine

